



## morning dress / Cut

Mögliche Dresscode-Bezeichnungen  
auf Ihrer Einladungskarte:

morning dress (England)

Cut (deutschsprachige Länder)

Elegant aber nicht passend für den Abend: **Der Cut**

Unter *Cut* oder auch *morning coat* versteht man den Frack des Tages. Er ist eine Art Gehrock, dessen eckige Schöße schräg abgeschnitten sind.



### Anlass

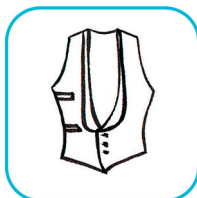
Der Cut ist das passende Kleidungsstück bei sehr feierlichen Anlässen wie Hochzeiten, Taufen oder anderen, besonderen Gelegenheiten wie auch übrigens beim Royal Ascot, dem berühmten königlichen Pferderennen in Großbritannien. Ohne korrekten morning dress wird man hier nicht eingelassen.

Man trägt ihn tagsüber bis 18 Uhr zu offiziellen Anlässen oder einfach zur eigenen Hochzeit



### Cut

Der Cut kann ein- bzw. zweireihig sein und ist schwarz oder grau. Bei Hochzeiten darf traditionell nur der Bräutigam grau tragen!



### Weste

Zum „morning coat“ gehört unbedingt eine Weste, die einreihig wie zweireihig geschnitten sein kann. Ihre Farbe ist entweder hellgrau oder „buff“, was am besten mit einem gelblichen Beige beschrieben werden kann. „Buff“ ist die traditionellere Farbe.



### Accessoires

Accessoires sind hier ein passendes Einstecktuch und... die Krone der Eleganz: Ein grauer Zylinder.

Zum Morning coat wird niemals Schleife getragen! Nur eine silbergraue Krawatte oder Plastron. (Für modische Herren Krawatte passend zur farbigen Weste)